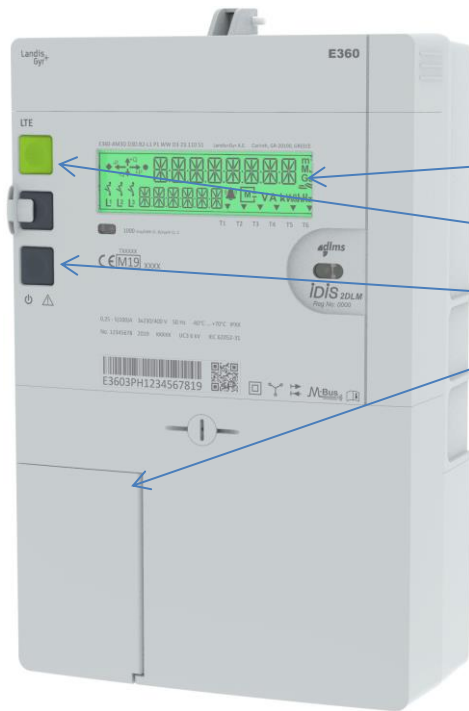


## Instruktion för din elmätare av typen L+G E360



1. Mätardisplay
2. Navigeringsknapp för display
3. Brytarknapp
4. Kundgränssnitt

### Beskrivning av brytarfunktionen

Mätaren är utrustad med en intern strömbrytare. Om du vill koppla från din anläggning, t.ex. en sommarstuga under vintern, skall du använda denna knapp istället för huvudbrytaren eller skruva ur huvudsäkringarna. Mätaren behåller då sin fjärrkommunikation till oss. Nätbolaget kan också fjärrstyra denna brytare, men bara för att slå från. För tillslag måste man trycka på brytarknappen på mätaren.

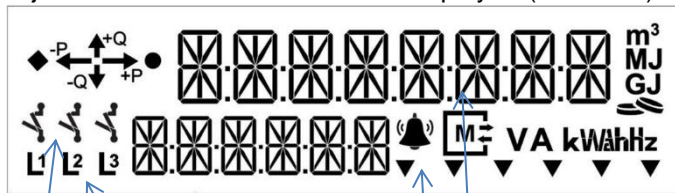
**OBS**, brytarfunktionen är **ej** att betrakta som en brytare för **arbete** i anläggningen.

### Mätarens display, vad visas?

Normalt visas den totala (kumulativa) förbrukningen i kWh (kod **1.8.0**), det är denna mätarställning du ser på din elräkning och som nätbolaget fjärravläser.

Tryck på Navigeringsknappen två gånger så att texten "standarddata" visas. Håll inne knappen två sekunder så visas värden enligt punktlistan nedan, och genom att stega fram med ytterligare ett knapptryck i taget för nästföljande värde.

Varje värde har en kod som visas i displayen (se nedan) och med hjälp av den ser man vilket värde



som för stunden visas. Om du inte trycker på knappen igen inom 30 sekunder går mätaren tillbaka till normalläge och visar din vanliga mätarställning.

Fasindikeringar

Här visas koden

Här visas de olika värdena

Indikation av brytarläge:

Blinkar klockan är något fel. Kontakta kundtjänst



Brytaren är tillslagen.

Brytaren är frånslagen på distans och kan ej slås till med mätarens brytarknapp.

(Symbolen blinkar) Indikerar när brytaren är frånslagen och det är möjligt att slå till mätarens brytare med brytarknappen.

Displaykoder:

- **1.8.0** - Mätarställning för det du förbrukat från nätet
- **2.8.0** - Mätarställning för det du matat ut på nätet (om du har produktion som överstiger din konsumtion, t.ex. solceller på taket)
- **1.7.0** – Momentan effekt (P+)
- **2.7.0** – Momentan effekt (P-)

### Kundgränssnitt

Kundgränssnittet är avsett för att kunden skall kunna ta del av mätuppgifter direkt från mätaren.